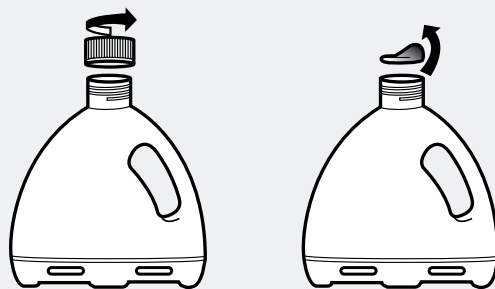


Инструкция по использованию новой насадки-дозатора для Галокур

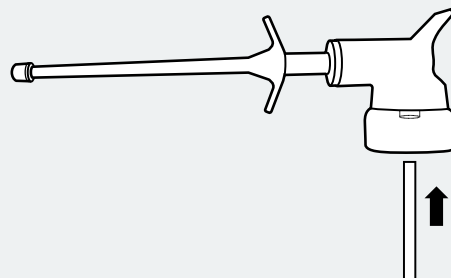
1

- Снимите крышку.
- Полностью удалите защитную фольгу.



2

Присоедините трубку соответствующего размера к дозатору.



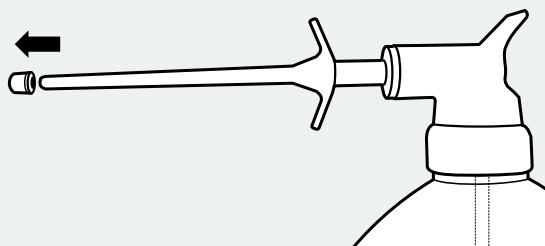
3

- Прикрутите дозатор к емкости.
- Убедитесь, что трубка направлена вертикально и опускается до дна емкости.



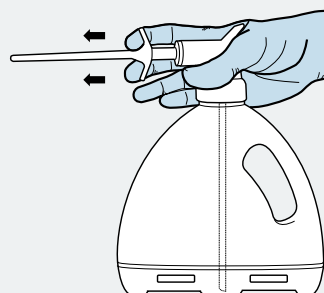
4

Снимите колпачок дозатора.



5

Для применения Галокур надавите на дозатор.
Объем одного нажима – 4 мл.

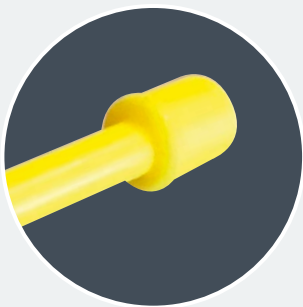


Более подробную информацию можно получить на нашем сайте
www.ruminants.msd-animal-health.ru
MSD Animal Health Россия, 119021, Москва, ул. Тимура Фрунзе,
д.11, с.1, БЦ «Демидов». Тел. +7 (495) 956-71-40.

 **MSD**
Animal Health
* Здоровье животных

ИМЕЮТСЯ ПРОТИВОПОКАЗАНИЯ. НЕОБХОДИМО ПРОКОНСУЛЬТИРОВАТЬСЯ СО СПЕЦИАЛИСТОМ

Характеристики нового дозатора



Колпачок (улучшенная гигиена, предотвращает засорение и высыхание)



Эргономичное обслуживание и введение Галокур



Сглаженный закругленный наконечник для безопасного введения

Галокур применяют телятам с лечебной и профилактической целью при криптоспориidioзе

Масса теленка	Разовая доза Галокур / количество нажатий на насадку-дозатор
35-45 кг	8 мл / 2 нажатия
46-60 кг	12 мл / 3 нажатия



Галокур применяют телятам строго после кормления, перорально индивидуально, с помощью дозатора или выпаивают с индивидуальной порцией молока в дозе 2 мл на 10 кг массы животного один раз в сутки в течение 7 дней.

Лечение необходимо проводить в одно и то же время суток; в период применения препарата телята должны получать достаточное количество молозива (или молока).

Более подробную информацию можно получить на нашем сайте www.ruminants.msd-animal-health.ru
MSD Animal Health Россия, 119021, Москва, ул. Тимура Фрунзе, д.11, с.1, БЦ «Демидов». Тел. +7 (495) 956-71-40.

 **MSD**
Animal Health
* Здоровье животных

ИМЕЮТСЯ ПРОТИВОПОКАЗАНИЯ. НЕОБХОДИМО ПРОКОНСУЛЬТИРОВАТЬСЯ СО СПЕЦИАЛИСТОМ